



# สแตนเลส STAINLESS Series

## รางไวร์เวย์ สแตนเลส KJL WIREWAY

### KWSL

- รางไวร์เวย์ KJL สแตนเลส แบบชั้นสกรูพร้อมฝาปิด มีทั้งหมด 16 ขนาด
- ตัวรางผลิตจาก สแตนเลสคุณภาพสูง เกรด 304 ความหนา 1.0 mm.
- ลักษณะการเคลือบผิว : แบบผิวด้าน เจาเล็กน้อย (2B)
- ตัวรางออกแบบและควบคุมการผลิตด้วยระบบ CNC (Computer Numerical Control)
- เหมาะสำหรับงานติดตั้งระบบสายไฟฟ้าภายในและภายนอกอาคาร ที่ต้องการความทนทานต่อการกัดกร่อนและความชื้นสูง และไม่ก่อให้เกิดสนิม
- เหมาะสำหรับงานที่ต้องการใช้ความสวยงามของผิววัตถุ ซึ่งแข็งแรง ทนทาน และสะดวกต่อการทำความสะอาด

#### Standard Materials:

Stainless Steel Sheet Grade 304 Thickness 1.0-2.0 mm.

#### Finishing:

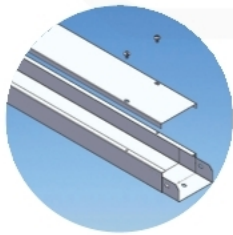
2B (slightly reflective surface)

#### Technical Features:

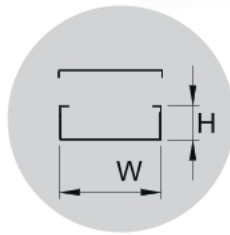
- Stainless Wireway have 16 standard sizes which includes removable covers secured by plated screw
- Houses run of control and power cable support system
- Used for cable and wire junction, distribution and termination
- Suitable for indoor and outdoor installation with wide range of corrosion and temperature resistance.
- Beauty appearance, high strength and ease of cleaning



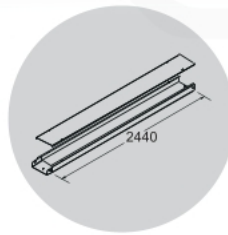
“ แข็งแรง สวยงาม หนต่อการกัดกร่อน ”



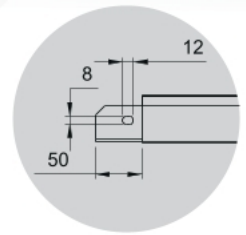
ISOMATIC



FRONT



DIMENSION



SIDE

## KWSL รางไวร์เวย์ สแตนเลส

## Price List

รหัส Code	ขนาด (นิ้ว) H x W (inches)	ขนาด (มม.) H x W x L (mm.)	ความหนา (มม.) / ราคาต่อหน่วย (บาท) Thickness (mm.) / Unit Price (Baht)
			1.0
✓ KWSL 2038	2" x 3" x 8 ฟุต	50 x 75 x 2440	3,000
✓ KWSL 2048	2" x 4" x 8 ฟุต	50 x 100 x 2440	3,500
KWSL 2068	2" x 6" x 8 ฟุต	50 x 150 x 2440	5,500
KWSL 3048	3" x 4" x 8 ฟุต	75 x 100 x 2440	4,000
✓ KWSL 4048	4" x 4" x 8 ฟุต	100 x 100 x 2440	4,500
KWSL 4068	4" x 6" x 8 ฟุต	100 x 150 x 2440	5,500
✓ KWSL 4088	4" x 8" x 8 ฟุต	100 x 200 x 2440	6,500
KWSL 4108	4" x 10" x 8 ฟุต	100 x 250 x 2440	7,500
KWSL 4128	4" x 12" x 8 ฟุต	100 x 300 x 2440	8,500
KWSL 6068	6" x 6" x 8 ฟุต	150 x 150 x 2440	6,500
KWSL 6088	6" x 8" x 8 ฟุต	150 x 200 x 2440	7,500
KWSL 6108	6" x 10" x 8 ฟุต	150 x 250 x 2440	8,500
KWSL 6128	6" x 12" x 8 ฟุต	150 x 300 x 2440	9,500
KWSL 8088	8" x 8" x 8 ฟุต	200 x 200 x 2440	8,500
KWSL 8108	8" x 10" x 8 ฟุต	200 x 250 x 2440	9,500
KWSL 8128	8" x 12" x 8 ฟุต	200 x 300 x 2440	10,500

**KJL NOW!** | ส่งด่วน ใต้โต๊ะ  
สินค้าพร้อมส่ง ✓

\*ราคานี้ยังไม่รวม VAT 7% / ราคาอาจมีการเปลี่ยนแปลงโดยไม่ต้องแจ้งล่วงหน้า

**MADE TO ORDER** งานสั่งผลิตพิเศษ

\*สามารถสั่งผลิตวัสดุ สีสัน และพื้นผิววัสดุอื่น ๆ ตามความต้องการได้

- วัสดุสแตนเลส: สแตนเลสเกรด 304 หรือ เกรด 316
- การขัดผิวสแตนเลส: แบบผิวด้าน เงามีเล็กน้อย (2B) แบบมันเงา (BA) แบบขัดแฮร์ไลน์ (HL)

\*Notes: Can be customized with different materials, sizes, finish colors and textures.

•Stainless Materials: Grade 304 and Grade 316

•Finishing: 2B, BA or Hairline (HL)



**Horizontal Elbow 90°**

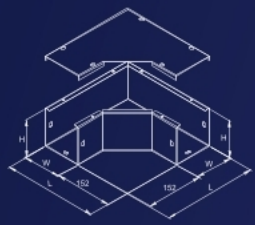
ข้ออรางไวร์เวย์เปิดบน

**Inside Vertical**

ข้ออรางไวร์เวย์เปิดใน

**Outside Vertical**

ข้ออรางไวร์เวย์เปิดนอก



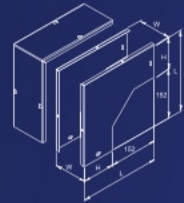
**KWBL**

ข้ออเปิดบน



**KWIL**

ข้ออเปิดใน



**KWOL**

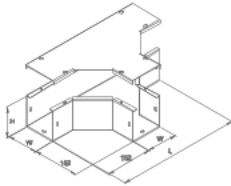
ข้ออเปิดนอก



รหัส Code	ขนาด (นิ้ว) Size (inches)	ขนาด เปิดบน (มม.) H x W x L (mm.)	ขนาด เปิดใน / นอก (มม.) H x W x L (mm.)	ความหนา (มม.) / ราคาต่อหน่วย (บาท) Thickness (mm.) / Unit Price (Baht)
				1.0
✓ KWBL/ใน/อล 2030	2" x 3"	50 x 75 x 227	50 x 75 x 202	1,500
✓ KWBL/ใน/อล 2040	2" x 4"	50 x 100 x 252	50 x 100 x 202	1,800
KWBL/ใน/อล 2060	2" x 6"	50 x 150 x 302	50 x 150 x 202	2,800
KWBL/ใน/อล 3040	3" x 4"	75 x 100 x 252	75 x 100 x 227	2,000
✓ KWBL/ใน/อล 4040	4" x 4"	100 x 100 x 252	100 x 100 x 252	2,300
KWBL/ใน/อล 4060	4" x 6"	100 x 150 x 302	100 x 150 x 252	2,800
✓ KWBL/ใน/อล 4080	4" x 8"	100 x 200 x 352	100 x 200 x 252	3,300
KWBL/ใน/อล 4100	4" x 10"	100 x 250 x 402	100 x 250 x 252	3,800
KWBL/ใน/อล 4120	4" x 12"	100 x 300 x 452	100 x 300 x 252	4,300
KWBL/ใน/อล 6060	6" x 6"	150 x 150 x 302	150 x 150 x 302	3,300
KWBL/ใน/อล 6080	6" x 8"	150 x 200 x 352	150 x 200 x 302	3,800
KWBL/ใน/อล 6100	6" x 10"	150 x 250 x 402	150 x 250 x 302	4,300
KWBL/ใน/อล 6120	6" x 12"	150 x 300 x 452	150 x 300 x 302	4,800
KWBL/ใน/อล 8080	8" x 8"	200 x 200 x 352	200 x 200 x 352	4,300
KWBL/ใน/อล 8100	8" x 10"	200 x 250 x 402	200 x 250 x 352	4,800
KWBL/ใน/อล 8120	8" x 12"	200 x 300 x 452	200 x 300 x 352	5,300

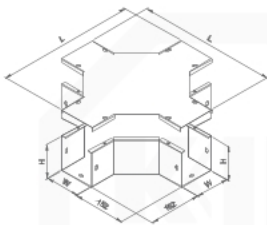
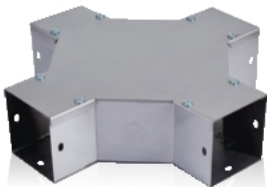
\*ราคานี้ยังไม่รวม VAT 7% / ราคาอาจมีการเปลี่ยนแปลงโดยไม่ต้องแจ้งล่วงหน้า

## สามทางไอร์เวย์ สแตนเลส

**HORIZONTAL TEE****KWTL**

รหัส Code	ขนาด (นิ้ว) Size (inches)	ขนาด (มม.) H x W x L (mm.)	ความหนา (มม.) / ราคาต่อหน่วย (บาท) Thickness (mm.) / Unit Price (Baht)	
			1.0	
✓ KWTL 2030	2" x 3"	50 x 75 x 381	1,700	
✓ KWTL 2040	2" x 4"	50 x 100 x 406	2,000	
KWTL 2060	2" x 6"	50 x 150 x 457	3,200	
KWTL 3040	3" x 4"	75 x 100 x 406	2,300	
✓ KWTL 4040	4" x 4"	100 x 100 x 406	2,600	
KWTL 4060	4" x 6"	100 x 150 x 457	3,200	
✓ KWTL 4080	4" x 8"	100 x 200 x 508	3,700	
KWTL 4100	4" x 10"	100 x 250 x 559	4,300	
KWTL 4120	4" x 12"	100 x 300 x 610	4,900	
KWTL 6060	6" x 6"	150 x 150 x 457	3,700	
KWTL 6080	6" x 8"	150 x 200 x 508	4,300	
KWTL 6100	6" x 10"	150 x 250 x 559	4,900	
KWTL 6120	6" x 12"	150 x 300 x 610	5,500	
KWTL 8080	8" x 8"	200 x 200 x 508	4,900	
KWTL 8100	8" x 10"	200 x 250 x 559	5,500	
KWTL 8120	8" x 12"	200 x 300 x 610	6,000	

## สี่ทางไอร์เวย์ สแตนเลส

**HORIZONTAL CROSS****KWXL**

รหัส Code	ขนาด (นิ้ว) Size (inches)	ขนาด (มม.) H x W x L (mm.)	ความหนา (มม.) / ราคาต่อหน่วย (บาท) Thickness (mm.) / Unit Price (Baht)	
			1.0	
✓ KWXL 2030	2" x 3"	50 x 75 x 381	2,000	
✓ KWXL 2040	2" x 4"	50 x 100 x 406	2,300	
KWXL 2060	2" x 6"	50 x 150 x 457	3,500	
KWXL 3040	3" x 4"	75 x 100 x 406	2,600	
✓ KWXL 4040	4" x 4"	100 x 100 x 406	2,900	
KWXL 4060	4" x 6"	100 x 150 x 457	3,600	
✓ KWXL 4080	4" x 8"	100 x 200 x 508	4,200	
KWXL 4100	4" x 10"	100 x 250 x 559	4,900	
KWXL 4120	4" x 12"	100 x 300 x 610	5,600	
KWXL 6060	6" x 6"	150 x 150 x 457	4,200	
KWXL 6080	6" x 8"	150 x 200 x 508	4,900	
KWXL 6100	6" x 10"	150 x 250 x 559	5,600	
KWXL 6120	6" x 12"	150 x 300 x 610	6,300	
KWXL 8080	8" x 8"	200 x 200 x 508	5,600	
KWXL 8100	8" x 10"	200 x 250 x 559	6,300	
KWXL 8120	8" x 12"	200 x 300 x 610	6,900	

\*ราคานี้ยังไม่รวม VAT 7% / ราคาอาจมีการเปลี่ยนแปลงโดยไม่ต้องแจ้งล่วงหน้า

“ แข็งแรง สวยงาม หนต่อการกัดกร่อน ”



ข้อรับรางไวร์เวย์ สแตนเลส

HANGER SUPPORT	รหัส Code	ขนาด (นิ้ว) Size (inches)	ขนาด (มม.) H x W (mm.)	ความหนา (มม.) / ราคาต่อหน่วย (บาท) Thickness (mm.) / Unit Price (Baht)
				2.0
<b>KWHL</b> 	✓ KWHL 2030	2" x 3"	50 x 75	380
	✓ KWHL 2040	2" x 4"	50 x 100	420
	KWHL 2060	2" x 6"	50 x 150	490
	KWHL 3040	3" x 4"	75 x 100	450
	✓ KWHL 4040	4" x 4"	100 x 100	490
	KWHL 4060	4" x 6"	100 x 150	560
	✓ KWHL 4080	4" x 8"	100 x 200	630
	KWHL 4100	4" x 10"	100 x 250	700
	KWHL 4120	4" x 12"	100 x 300	770
	KWHL 6060	6" x 6"	150 x 150	630
	KWHL 6080	6" x 8"	150 x 200	700
	KWHL 6100	6" x 10"	150 x 250	770
	KWHL 6120	6" x 12"	150 x 300	840
	KWHL 8080	8" x 8"	200 x 200	770
	KWHL 8100	8" x 10"	200 x 250	840
KWHL 8120	8" x 12"	200 x 300	910	

ข้อต่อทรงรางไวร์เวย์ สแตนเลส

CONNECTOR	รหัส Code	ขนาด (นิ้ว) Size (inches)	ขนาด (มม.) H x W (mm.)	ความหนา (มม.) / ราคาต่อหน่วย (บาท) Thickness (mm.) / Unit Price (Baht)
				1.0
<b>KWCL</b> 	✓ KWCL 2030	2" x 3"	50 x 75	300
	✓ KWCL 2040	2" x 4"	50 x 100	330
	KWCL 2060	2" x 6"	50 x 150	420
	KWCL 3040	3" x 4"	75 x 100	360
	✓ KWCL 4040	4" x 4"	100 x 100	400
	KWCL 4060	4" x 6"	100 x 150	420
	✓ KWCL 4080	4" x 8"	100 x 200	460
	KWCL 4100	4" x 10"	100 x 250	520
	KWCL 4120	4" x 12"	100 x 300	600
	KWCL 6060	6" x 6"	150 x 150	460
	KWCL 6080	6" x 8"	150 x 200	480
	KWCL 6100	6" x 10"	150 x 250	600
	KWCL 6120	6" x 12"	150 x 300	670
	KWCL 8080	8" x 8"	200 x 200	630
	KWCL 8100	8" x 10"	200 x 250	720
KWCL 8120	8" x 12"	200 x 300	750	

\*ราคานี้ยังไม่รวม VAT 7% / ราคาอาจมีการเปลี่ยนแปลงโดยไม่ต้องแจ้งล่วงหน้า

**ข้อต่อลงตู้รางไวร์เวย์ สแตนเลส**

FLANG END	รหัส Code	ขนาด (นิ้ว) Size (inches)	ขนาด (มม.) H x W (mm.)	ความหนา (มม.) / ราคาต่อหน่วย (บาท) Thickness (mm.) / Unit Price (Baht)
				1.0
<b>KWFL</b> 	✓ KWFL 2030	2" x 3"	50 x 75	300
	✓ KWFL 2040	2" x 4"	50 x 100	330
	KWFL 2060	2" x 6"	50 x 150	420
	KWFL 3040	3" x 4"	75 x 100	360
	✓ KWFL 4040	4" x 4"	100 x 100	400
	KWFL 4060	4" x 6"	100 x 150	420
	✓ KWFL 4080	4" x 8"	100 x 200	460
	KWFL 4100	4" x 10"	100 x 250	520
	KWFL 4120	4" x 12"	100 x 300	600
	KWFL 6060	6" x 6"	150 x 150	460
	KWFL 6080	6" x 8"	150 x 200	480
	KWFL 6100	6" x 10"	150 x 250	600
	KWFL 6120	6" x 12"	150 x 300	670
	KWFL 8080	8" x 8"	200 x 200	630
	KWFL 8100	8" x 10"	200 x 250	720
	KWFL 8120	8" x 12"	200 x 300	750

**แผ่นปิดหัวท้ายรางไวร์เวย์ สแตนเลส**

END CAP	รหัส Code	ขนาด (นิ้ว) Size (inches)	ขนาด (มม.) H x W (mm.)	ความหนา (มม.) / ราคาต่อหน่วย (บาท) Thickness (mm.) / Unit Price (Baht)
				1.0
<b>KWNL</b> 	✓ KWNL 2030	2" x 3"	50 x 75	300
	✓ KWNL 2040	2" x 4"	50 x 100	330
	KWNL 2060	2" x 6"	50 x 150	420
	KWNL 3040	3" x 4"	75 x 100	360
	✓ KWNL 4040	4" x 4"	100 x 100	400
	KWNL 4060	4" x 6"	100 x 150	420
	✓ KWNL 4080	4" x 8"	100 x 200	460
	KWNL 4100	4" x 10"	100 x 250	520
	KWNL 4120	4" x 12"	100 x 300	600
	KWNL 6060	6" x 6"	150 x 150	460
	KWNL 6080	6" x 8"	150 x 200	480
	KWNL 6100	6" x 10"	150 x 250	600
	KWNL 6120	6" x 12"	150 x 300	670
	KWNL 8080	8" x 8"	200 x 200	630
	KWNL 8100	8" x 10"	200 x 250	720
	KWNL 8120	8" x 12"	200 x 300	750

\*ราคายังไม่รวม VAT 7% / ราคาอาจมีการเปลี่ยนแปลงโดยไม่ต้องแจ้งล่วงหน้า

“ แข็งแรง สวยงาม หนต่อการกัดกร่อน ”

**STAINLESS**  
Series